



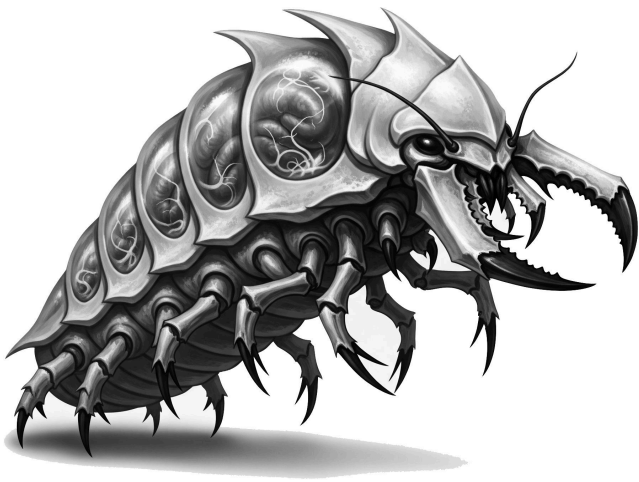
Larve Parassitiche Transienti

Token: 3.

Usare una Capacità: 1-4

Assorbimento: 1.

Resistenza: 7.



Le più antiche creature che si spostano tra le dimensioni possiedono una struttura semplice, simile ad amebe o insetti. Le Larve Parassitiche Transienti sono in effetti vermi grassocci e con un muso tondeggiante, che vengono naturalmente attratte da qualsiasi passaggio tra le dimensioni, come una foglia secca caduta in un fiume, che viene trascinata verso il basso dai mulinelli.

Finita in un DungeHotel, che per sua natura ha un portale che di continuo si apre in

entrata o in uscita, una invisibile Larva Dimensionale si annida nella materia dei muri o del sottocrosta, crescendo gradualmente, e assorbendo in silenzio l'energia vitale dei vari ospiti.

Capacità delle Larve Parassitiche Transienti

Corpo Semisolido. Le Larve esistono e non esistono all'interno del DungeHotel, per cui una parte del loro corpo non è realmente presente. Questo stato implica che, oltre a poter essere ferite solo da magia e armi magiche, il danno che ricevono è comunque dimezzato.

Mascelle. La Larva attacca con morsi che causano la perdita di 2 token.

Spezzettare. Se un Personaggio viene mutilato dalle potenti mascelle di una Larva Parassitica Transiente, che funzionano come cesoie, quella parte del corpo può essere ancora controllata e funzionante, si è semplicemente separata dalle membra originali. Questo pezzo di corpo può essere "riattaccato" entro e non oltre dieci Assalti. Se la Larva divora quel pezzo, questo è perso per sempre e non può venire rigenerato.

