



## Pulci dei Letti

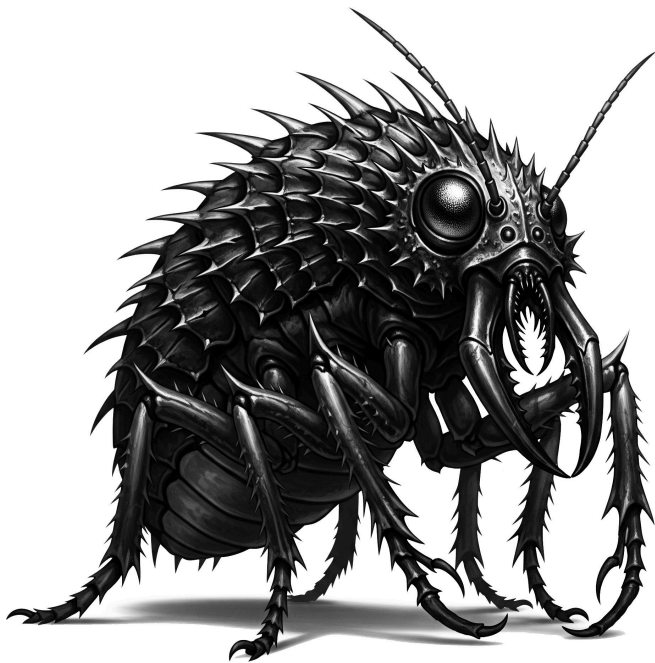
**Token:** 5.

**Usare una Capacità:** 1-4

**Improvvisare:** 1-2

**Assorbimento:** 2.

**Resistenza:** 3.



Nemesi assoluta di qualsiasi albergatore, le Pulci dei Letti sono creature dimensionali attratte naturalmente dai portali, al pari delle Larve Parassitiche Transienti.

Le Pulci appaiono sotto forma di piccole uova bianche, grandi metà di un chicco di riso, ma quando riescono a infilarsi tra le lenzuola,

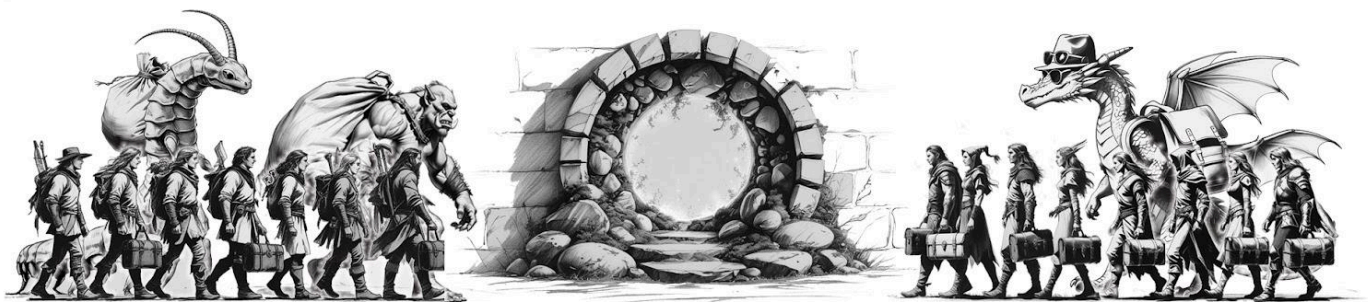
assorbendo gradualmente l'energia vitale degli ospiti che dormono nel letto, avviene la loro tremenda schiusa.

Da piccolo esserino pallido e trasparente, nel giro di 4-6 ore la Pulce dei Letti diviene un insetto grande quanto un elefante, dotato di una robusta corazza chitinoso e solide mandibole. Lo scopo delle Pulci dei Letti è solo ed esclusivamente quello di nutrirsi, ingrassare e poi espellere fiumi di uova. Per questo motivo una Pulce del Letto non è altro che una ostinata macchina divoratrice, alla ossessiva ricerca di carni, organi, ossa e fluidi da assimilare.

Le Pulci non sanno creare strategie, non conoscono la prudenza, né il terrore. Non camminano mai: corrono e basta.

### Capacità delle Pulci dei Letti

**Mascelle d'acciaio.** Le Pulci sono così ossessive e fameliche che combattono assaltando qualsiasi cosa a colpi di mascelle, che causano 4 token di danno. Pur avendo solide zampe, le Pulci assaltano solo con le mascelle e solo in maniera diretta, senza usare gli arti o cercare di bloccare la preda.





**Fuoco e Parto.** Dopo aver ingoiato almeno 10 token in brandelli dai vari personaggi o Comparse, la Pulce inizia subito a produrre uova per poi espellere in blocco la nidiata.

In quella fase, per un qualche misterioso motivo alchemico, la Pulce proietta getti di uova assieme a fiammate chimiche che causano 5 token di danno in un raggio di 3 metri.

